

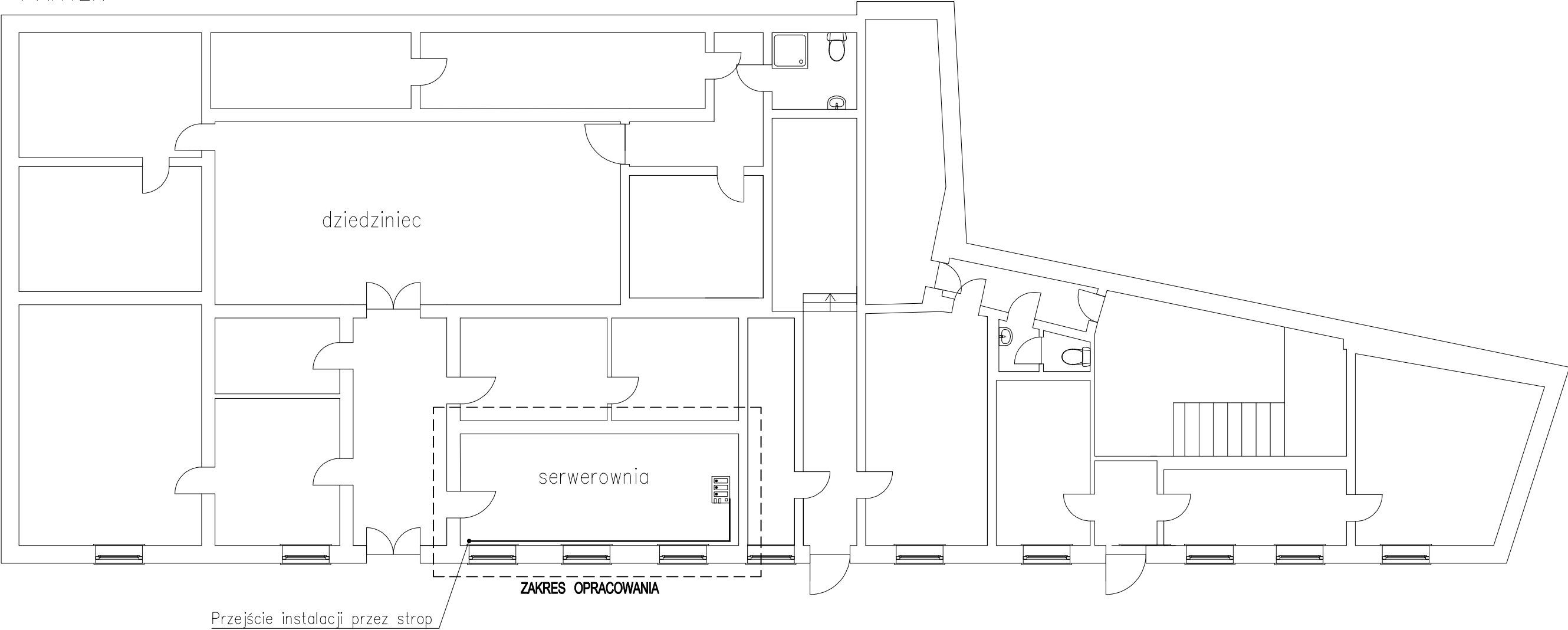
BUDYNEK "B"

MONTAŻ NOWEJ INSTALACJI TELEINFORMATYCZNEJ - SERWEROWNIA

SKALA 1:100

SKŁODOWSKIEJ 73/77

PARTER



Uwagi:

1. Technologię robót przedstawiono w opisie technicznym;
2. Przyjęto prowadzenie instalacji informatycznej LAN (kat. 6) w brzdach podtynkowych
3. Po ułożeniu wykonać pomiar ciągłości przewodów LAN
4. W szafie sterowniczej wykonać montaż dodatkowych pól i podłączeń dla nowych obwodów. Switch i patch panel 48 port, kat 6 oraz kable crossowe dla sieci informatycznej oraz switch i patch panel 24 port, kat 6 oraz kable crossowe dla sieci telefonicznej (pkt. 4 – POZA ZAKRESEM ZAMÓWIENIA. Wykona dział IT Zamawiającego)

<div><div>HOSKA</div><div>CONSTRUCTIONS</div></div> <div>Biuro inżynierskie HOSKA Constructions, mgr inż. Szymon Hotała 51-415 Wrocław, ul. Kwidzińska 71 lok. 201 e-mail: szymonhotala@hoska.pl, www.hoska.pl</div>		
INWESTOR	WOJEWÓDZKA STACJA SANITARNO–EPIDEMIOLOGICZNA ul. M.Curie–Skłodowskiej 73/77, 50–950 Wrocław	
OBIEKT	BUDYNEK "B" WSSE WE WROCŁAWIU UL. SKŁODOWSKIEJ 73/77, WROCŁAW	
ZADANIE	PROJEKT REMONTU POMIESZCZEŃ ARCHIWUM PRZEZNACZONYCH NA POMIESZCZENIA BIUROWE	
NAZWA RYSUNKU	BUDYNEK "B" MONTAŻ NOWEJ INSTALACJI TELEINFORMATYCZNEJ - SERWEROWNIA	
STADIUM:	PROJEKT REMONTU	NUMER UPRAWNIEŃ BUDOWLANYCH:
AUTOR:	mgr inż. Szymon Hotała	199/DOŚ/09
NR OPRACOWANIA:	01/02/2026	NR RYS. PR-06
		DATA: luty 2026
		SKALA: 1:100